


HERMLE C22 U

Simultane 5-Achsen-Bearbeitung

Verfahrweg	X 450 mm, Y 600 mm, Z 330 mm
Körper	Ø 450 mm / H 370 mm
Schwenkbereich	+/- 135°
Spindeldrehzahl	18.000 1/min
Max. Tischbelastung	300 kg
Steuerung	Heidenhain TNC 640


HERMLE C400

Simultane 5-Achsen-Bearbeitung

Verfahrweg	X 850 mm, Y 700 mm, Z 500 mm
Körper	Ø 650 mm / H 500 mm
Schwenkbereich	+ 91° / - 139°
Spindeldrehzahl	18.000 1/min
Max. Tischbelastung	600 kg
Steuerung	Heidenhain TNC 640


HERMLE C400

Simultane 5-Achsen-Bearbeitung

Verfahrweg	X 850 mm, Y 700 mm, Z 500 mm
Körper	Ø 650 mm / H 500 mm
Schwenkbereich	+ 91° / - 139°
Spindeldrehzahl	18.000 1/min
Max. Tischbelastung	600 kg
Steuerung	Heidenhain TNC 640

Version Dokument:	FB_7.1.3.6	V10	Maschinenliste	Erstellt:	CS	01.02.2026
Dateiname:	FB_7.1.3.6 Maschinenliste_HIRSCH_V10_CS_20260201			Geprüft:	JH	01.02.2026
Version Vorlage:	V1_20240221	Seite 1 von 11		Freigegeben	TH	01.02.2026


HERMLE C400 + HS flex

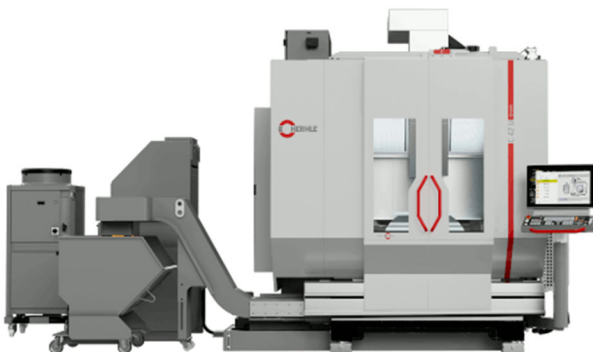
Simultane 5-Achsen-Bearbeitung

Verfahrweg	X 850 mm, Y 700 mm, Z 500 mm
Körper	Ø 650 mm / H 500 mm
Schwenkbereich	+ 91° / - 139°
Spindeldrehzahl	18.000 1/min
Max. Tischbelastung	600 kg
Steuerung	Heidenhain TNC 640
Handlingsystem	15 Paletten
Zusatzmagazin	38 + 50 Werkzeugplätze


HERMLE C650 + HS flex heavy

Simultane 5-Achsen-Bearbeitung

Verfahrweg	X 1.050 mm, Y 900 mm, Z 600 mm
Körper	Ø 900 / H 600 mm
Schwenkbereich	+/- 115°
Spindeldrehzahl	20.000 1/min
Max. Tischbelastung	1500kg
Steuerung	Heidenhain TNC 640
Handlingsystem	12 Paletten


HERMLE C42 U MT

Simultane 5-Achsen-FräS-Drehbearbeitung

Verfahrweg	X 800 mm, Y 800 mm, Z 550 mm
Körper	Ø 800mm / H 560 mm
Schwenkbereich	+/- 130°
Spindeldrehzahl	16.000 1/min
Max. Tischbeladung Fräsen	1.400 kg
Max. Tischbeladung Drehen	700 kg
Drehzahl	C-Achse 800 1/min
Steuerung	Heidenhain TNC7

Version Dokument:	FB_7.1.3.6	V10	Maschinenliste	Erstellt:	CS	01.02.2026
Dateiname:	FB_7.1.3.6 Maschinenliste_HIRSCH_V10_CS_20260201			Geprüft:	JH	01.02.2026
Version Vorlage:	V1_20240221	Seite 2 von 11		Freigegeben	TH	01.02.2026


Mazak QT-Compact 200M

Max. DrehØ	340 mm
Drehlänge	500 mm
Spindeldrehzahl	5.000 1/min
Werkzeugrevolver	12 Werkzeugplätze (angetrieben)
Steuerung	Mazatrol SmoothC


Mazak Quick Turn 250MY

Max. DrehØ	380 mm
Drehlänge	1.000 mm
Spindeldrehzahl	4.000 1/min
Werkzeugrevolver	12 Werkzeugplätze (angetrieben)
Steuerung	Mazatrol SmoothG


Mazak Quick Turn 250MSY

Max. DrehØ	380 mm
Drehlänge	1.000 mm
Spindeldrehzahl/ Hauptspindel	4.000 1/min
Spindeldrehzahl/ Gegenspindel	6.000 1/min
Werkzeugrevolver	12 Werkzeugplätze (angetrieben)
Steuerung	Mazatrol SmoothG

Version Dokument:	FB_7.1.3.6	V10	Maschinenliste	Erstellt:	CS	01.02.2026
Dateiname:	FB_7.1.3.6 Maschinenliste_HIRSCH_V10_CS_20260201			Geprüft:	JH	01.02.2026
Version Vorlage:	V1_20240221	Seite 3 von 11		Freigegeben	TH	01.02.2026


UNITED MACHINING CUT F 600

Drahterodiermaschine

Verfahrweg	X 600 mm, Y 400 mm, Z 350 mm
Max. Werkstückabmes- sung / Masse	1030 mm x 800 mm x 345 mm / bis zu 1.000 kg
U, V Verfahrweg	±50 mm
Max. Konik / Höhe	±30 mm / 56 mm ±25 mm / 96 mm
Drahtdurchmesser	0,1 mm – 0,3 mm
Zubehör	Rundteiltisch
X, Y, U, V, Z Messauflösung	0,1 µm
Steuerung	Uniqua


WENZEL LH 65

3-Koordinaten-Messmaschine

Verfahrweg	X 650 mm, Y 750 mm, Z 500 mm
Messkopf	PH10M-Plus + SP25M Scansys- tem
Schwenkbereich	A-Achse: 0°-105° in 7,5° Schritte B-Achse: 0°bis ±180° in 7,5° Schritte
Messunsicherheit	PFTU, MPE (µm) = 1,2
Software	WM Quartis

Version Dokument:	FB_7.1.3.6	V10	Maschinenliste	Erstellt:	CS	01.02.2026
Dateiname:	FB_7.1.3.6 Maschinenliste_HIRSCH_V10_CS_20260201			Geprüft:	JH	01.02.2026
Version Vorlage:	V1_20240221	Seite 4 von 11		Freigegeben	TH	01.02.2026



WENZEL LH 87

Verfahrweg	X 800 mm, Y 3.000 mm, Z 700 mm
Messkopf	PH10M-Plus + SP25M Scansystem
Schwenkbereich	A-Achse: 0°-105° in 7,5° Schritte B-Achse: 0°bis ±180° in 7,5° Schritte
Messunsicherheit	PFTU, MPE (µm) = 0,9
Software	WM Quartis

Keyence Multisensor Messmaschine LM-X


Messbereich	X 225 mm, Y 125 mm, Z 75 mm, 360° Rotationseinheit
Messwertaufnahme	Hochauflösendes, beidseitig telezentrisches Objektiv Konfokaler Laser für sofortige Höhenmessung Messtaster mit niedriger An- tastkraft zur Messung von dreidimensionalen Bauteilen
Software	Keyence LM-X Series Import von DXF-Daten

Version Dokument:	FB_7.1.3.6	V10	Maschinenliste	Erstellt:	CS	01.02.2026
Dateiname:	FB_7.1.3.6 Maschinenliste_HIRSCH_V10_CS_20260201			Geprüft:	JH	01.02.2026
Version Vorlage:	V1_20240221	Seite 5 von 11		Freigegeben	TH	01.02.2026

	Formblatt	Gültig ab: 01.02.2026
	Maschinenliste	FB_7.1.3.6

Garant Digitales Höhenmessgerät HC1



Norm	Werksnorm
Kalibrierung	E2
Schnittstelle	RS232C-Schnittstelle; USB-Schnittstelle
Messtechnik	digital
Prüfprotokoll	Prüfprotokoll des Herstellers
Ableseung umschaltbar	mm / Inch



Metallbandsäge BMBS 300 x 320 H-DG

Schnittbereich	90° / +45° / - 45° / -60°
Leistung	1,4 / 2,0 kW
Geschwindigkeitsstufen	2
Schnittgeschwindigkeit	35 / 70 m / min

Version Dokument:	FB_7.1.3.6	V10	Maschinenliste	Erstellt:	CS	01.02.2026
Dateiname:	FB_7.1.3.6 Maschinenliste_HIRSCH_V10_CS_20260201			Geprüft:	JH	01.02.2026
Version Vorlage:	V1_20240221	Seite 6 von 11		Freigegeben	TH	01.02.2026

Säulenbohrmaschine Alzstar 40/SS

Gewindeschneiden



Stahl E335 (St 60)	M 24m
Guss EN-GJL-200 (GG20)	M30
Kurzspindel	MK3
Spindelhub	120 mm
Ausladung	293 mm
Maschinentisch, nutzbare Auflage	514 x 360 mm
Abstand	117/701 mm
Spindel-Tisch min./max.	
Antrieb	stufenlos
Motor	1500 / 3000 U / min
Leistung	145 / 1,9 kW
Spindeldrehzahl U/min	160 - 2250

trotec SpeedMarker 1300

20 W Faserlaser




Arbeitsbereich X Y Z	930 mm x 445 mm x 453 mm
Arbeitsbereich	360°
Drehachse	
Softwaregesteuerte Achsen	X, Y, Z, A
Software	SpeedMark inkl. Datacode-Erstellung
Dateiformate	DXF, PDF, JPEG, etc.

Beschriften von kubischen u. rotationssymmetrischen Bauteilen

Gravieren u. Anlassen verschiedenster Metalle, Kunststoffe u. Folien

Kamerasystem zur Livevorschau der Beschriftung

Version Dokument:	FB_7.1.3.6	V10	Maschinenliste	Erstellt:	CS	01.02.2026
Dateiname:	FB_7.1.3.6 Maschinenliste_HIRSCH_V10_CS_20260201			Geprüft:	JH	01.02.2026
Version Vorlage:	V1_20240221	Seite 7 von 11		Freigegeben	TH	01.02.2026

	Formblatt	Gültig ab: 01.02.2026
	Maschinenliste	FB_7.1.3.6

GARANT Gleitschleifmaschine GMT35



Max. Werkstückgrößen	580 mm x 150 mm x 150 mm
Drehzahlbereich	1.500 bis 3.000
Trogvolumen	35 l
Schleifkörper	Keramik, Kunststoff, Porzellan
Möglichkeiten	Polieren, Entgraten, 3D-Strukturen ausschleifen, Reinigen, Metall und Kunststoff bearbeiten, mehrere Werkstücke gleichzeitig Arbeitsraumtrennung für unterschiedliche Aufgaben

Ultraschallreinigungsgerät MU-28L PRO

Anzahl: 2 Stück



Wanneninhalt	max. 28 Liter
Wanneninnenmaße	500 x 290 x 200 mm
Ultraschallfrequenz 38 kHz	38 kHz
Ultraschallleistung eff./max	400/800 Watt
Heizleistung	1.200 Watt
Sweep	✓
Möglichkeiten	Reinigen und Entfetten von Bauteilen mittels Vor- und Schlussreinigung

Version Dokument:	FB_7.1.3.6	V10	Maschinenliste	Erstellt:	CS	01.02.2026
Dateiname:	FB_7.1.3.6 Maschinenliste_HIRSCH_V10_CS_20260201			Geprüft:	JH	01.02.2026
Version Vorlage:	V1_20240221	Seite 8 von 11		Freigegeben	TH	01.02.2026


3D-Drucker Formlabs Form2


Technologie	Stereolithografie (SLA)
Druckvolumen	145 mm x 145 mm x 175 mm
Materialien	verschiedene Kunstharze
Software	PreForm


3D-Drucker Formlabs Form3

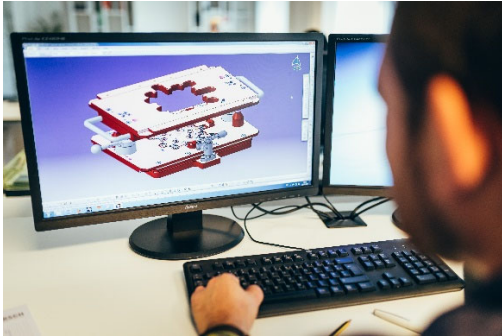
Technologie	Low Force Stereolithography (LFS) TM
Druckvolumen	145 mm x 145 mm x 185 mm
Materialien	verschiedene Kunstharze
Software	PreForm


3D-Drucker Ultimaker S5 Pro

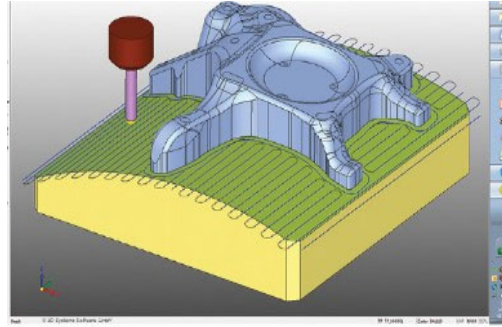
Technologie	Fused Deposition Modeling (FDM)
Druckvolumen	330 mm x 240 mm x 300 mm
Druckgeschwindigkeit	< 24 mm ³ /s
Materialien	PLA, Tough PLA, ABS, Nylon, CPE, CPE+, PC, PP, TPU 95A, PVA, Breakaway

	Formblatt	Gültig ab: 01.02.2026
	Maschinenliste	FB_7.1.3.6

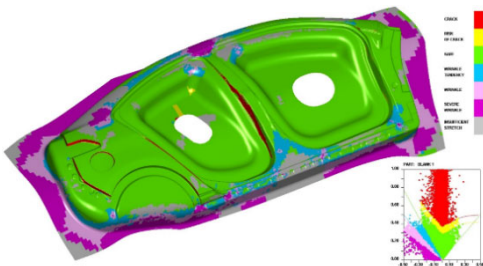
**Konstruktionssoftware Catia V5 (3 Arbeitsplätze)
SolidWorks (1 Arbeitsplatz)**



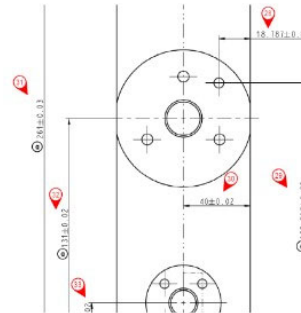
**CAD / CAM Cimatron (2 Arbeitsplätze)
CAD / CAM Tebis (2 Arbeitsplätze)
CAD / CAM Peps (1 Arbeitsplatz)**



**Simulationssoftware Dynaform
(1 Arbeitsplatz)**



**CAD QS - Software für EMPB nach VDA
(Prüfstempel)**



Version Dokument:	FB_7.1.3.6	V10	Maschinenliste	Erstellt:	CS	01.02.2026
Dateiname:	FB_7.1.3.6 Maschinenliste_HIRSCH_V10_CS_20260201			Geprüft:	JH	01.02.2026
Version Vorlage:	V1_20240221	Seite 10 von 11		Freigegeben	TH	01.02.2026